

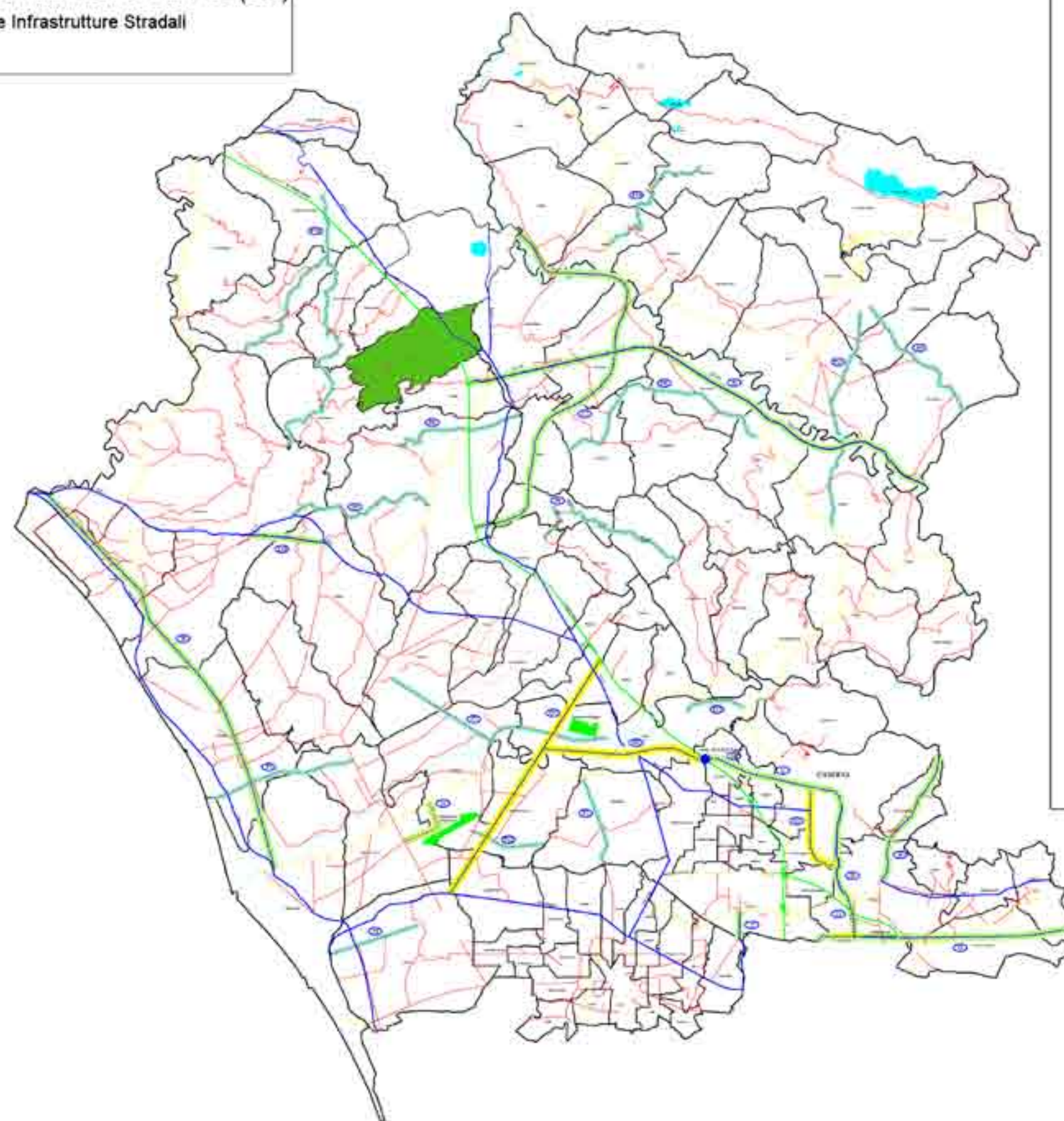
Comune di MARZANO APPIO

(Prov. CE)

PIANO URBANISTICO COMUNALE L.R. n. 16/ 2004 e s.m.i. - Regolamento n. 5/ 2011 PRELIMINARE

COMUNE DI MARZANO APPIO (CE)

Rete Infrastrutture Stradali



- Legenda**
- Autostrade
 - Strade
 - Provinciali in gestione
 - Provinciali
 - Interventi progettuali
 - Opzioni progettuali
 - Interventi di ammodernamento, potenziamento o completamento di strade esistenti
 - Interventi di ammodernamento di strade provinciali
 - Anelli urbanistici
 - Confini comunali
 - Laghi e fiumi
 - Aeroporto
 - Interporto-Centro Merit

- Programmazione regionale**
- Interventi progettuali**
- 1) Completamento della Variante di Caserta (SS 7295)
 - 2) Prolungamento della variante ANAS di Caserta sino al collegamento con il S. M. Capua Vitellia
 - 3) Collegamento autostradale Caserta-Benevento e tratta di raccordo con la stabilità preesistente
 - 4) Nuovo aeroporto di Occhiano e potenziamento della viabilità locale
 - 5) Raddoppio della SS 265
 - 6) Partito Valle Isclero
 - 7) Completamento della SS 87 di collegamento tra Napoli e Caserta
 - 8) Prolungamento della SS7 quitor da Castel Volturno ad Gaugliano
 - 9) SS 372 da Benevento a Caserta e tratta di collegamento alla stabilità preesistente
 - 10) Circoscrizioni di Caserta sino alla stazione SS7
 - 11) Variante alla statale SS 85
- Opzioni progettuali**
- 12) Collegamento tra FA1 (servizio di Capua) e l'Asse di Supporto (Vila Literno)
 - 13) Collegamento tra lo svincolo di S. M. Capua Vitellia ed il nuovo asse Capua-Vila Literno
 - 14) Ristrutturazione dell'Asse Abbraccio con il Caserta al Polo dei Servizi (Pozzuolo-C. Caserta)
- Programmazione provinciale**
- Interventi di ammodernamento e adeguamento Anzalone (Interventi progettuali)**
- 15) SP via delle Dune
 - 16) SP Castello - La Foresta
 - 17) SP Borgo Appio 1° e 2° tratto
 - 18) SP 81 - Borgo-Casale-Pivola-Torre-Rosomonte
 - 19) SP 200 Telese
 - 20) SP 104+SP270, SS 6 Rocchetta e Circo Ferricola
 - 21) SP 2 - via Brezza
 - 22) SP 209 - ex viale Italo
 - 23) SP 21 - 2° tratto-M. Giuliano-Caserta
 - 24) SP 14 - Sessa-Mignano Nord
 - 25) SP 65 - idrog. Piedimonte-Porto del Principe-Vila Olympe
 - 26) SP 257, SP 217, SS 264-Vulturno-Caserta-Vulturno e suo prolungamento periporci di Grazzanico
 - 27) SP 5 - adeguamento SP Gagliardi 1° e 2° tratto
 - 28) SP 83 - SS 108 - Alano-Vale Agricola

TAV.

3

Inquadramento Generale

Settembre 2019

Redattore: RTP
arch. Angelo DE SANÒ

Collab./Resp. editing:
arch. Annamaria Marino

